

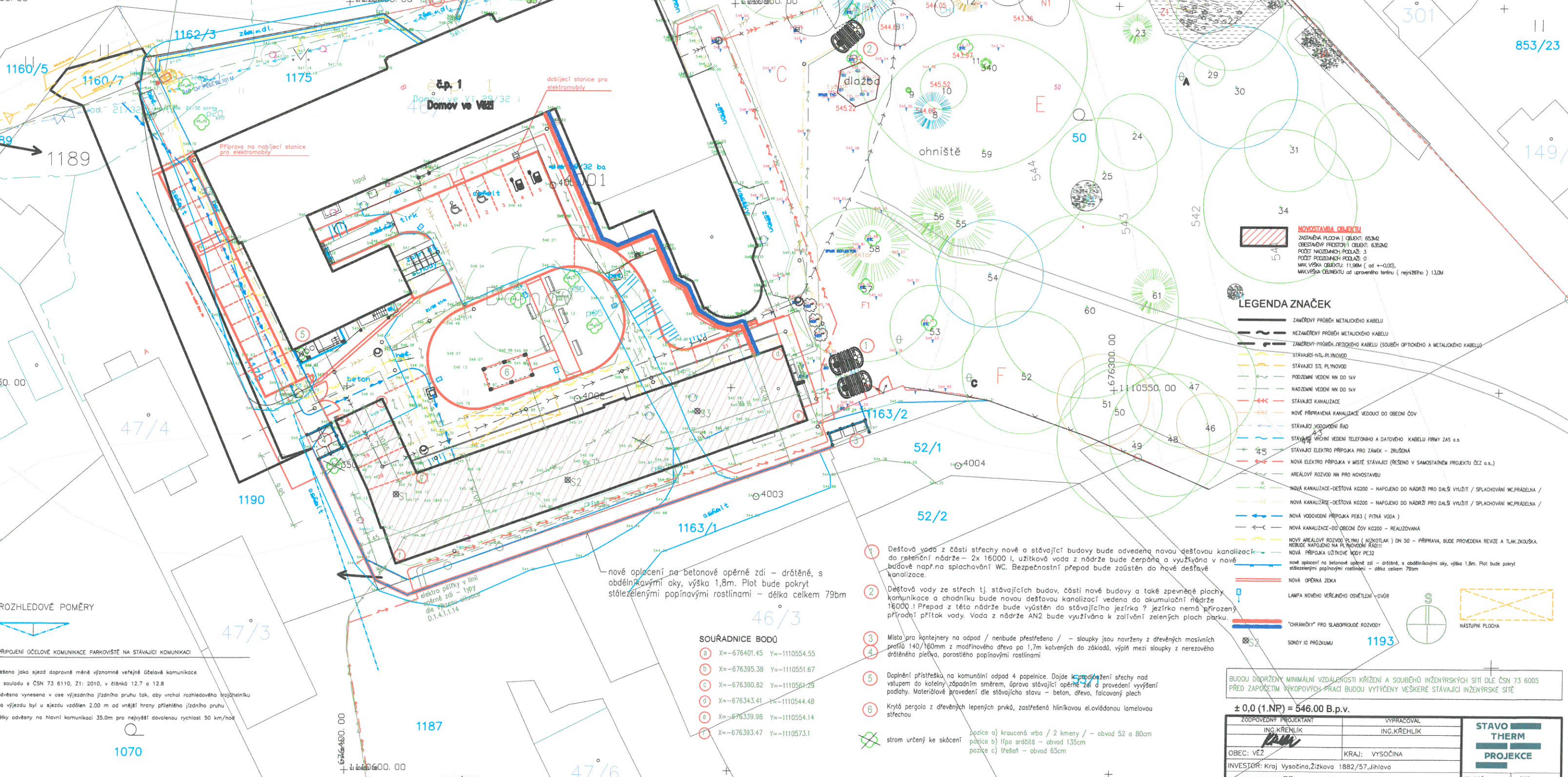
Na základě žádosti investora **Kraj Vysočina, Žižkova 1882/57, Jihlava** prohlašujeme, že jsme byli seznámeni s projektovou dokumentací pro stavební povolení s názvem:

DOMOV VE VĚŽI - NOVÁ BUDOVA

S umístěním stavby a s jejím provedením souhlasíme.

ZAS Věž, a.s., č. p. 118, 58256 Věž
ZAS Věž, a.s.
582 56 Věž 118
DIČ: CZ25924711
tel.: 569 445 293

509 74



ROZHLEDOVÉ POMĚRY

PŘIPOJENÍ OČELOVE KOMUNIKACE PARKOVISTE NA STÁVAJÍCÍ KOMUNIKACI

Řešeno jako sjezd dopravně méně významné veřejné číselové komunikace v souladu s ČSN 73 6110, Z1: 2010, v člásku 12.7 a 12.8 odvětví vyneseno v ose výjezdního jízdního pruhu tak, aby vrchol rozhledového trojúhelníku na výjezdu byl u sjezdu vzdálen 2,00 m od vnější hrany přilehlého jízdního pruhu délky odvětví na hlavní komunikaci 35,0m pro nejvyšší dovolenou rychlost 50 km/hod

C.1 KORDINAČNÍ SITUACE

POZNÁMKA:
Před zahájením zemních prací bude zajištěno výtčení všech podzemních vedení a provedena skryvka ornice tl. 250 mm v místě stavby a nejbližším okolí!!!

SOUŘADNICE BODŮ

a	X=-676401.45	Y=-1110554.55
b	X=-676395.38	Y=-1110551.67
c	X=-676390.82	Y=-1110564.29
d	X=-676343.41	Y=-1110544.48
e	X=-676339.98	Y=-1110554.14
f	X=-676393.47	Y=-1110573.1

- 1 Dešťová voda z části střechy nové a stávající budovy bude odvedena novou dešťovou kanalizací do retenční nádrže - 2x 16000 l, užitková voda z nádrže bude čerpána a využívána v nové budově např. na splachování WC. Bezpečnostní přepad bude zajištěn do nové dešťové kanalizace.
 - 2 Dešťová voda ze střech tj. stávajících budov, části nové budovy a také zpevněné plochy komunikace a chodníku bude novou dešťovou kanalizací vedena do akumulční nádrže 16000 l. Přepad z této nádrže bude vyústěn do stávajícího jezírka? jezírko nemá přirozený přírodní přítok vody. Voda z nádrže AN2 bude využívána k zalívání zelených ploch parku.
 - 3 Místo pro kontejnery na odpad / nebude přestřeno / - sloupky jsou navrženy z dřevěných masivních profilů 140/160mm z masivního dřeva po 1,7m kotvených do základů, výplň mezi sloupky z nerezového drátěného pleťva, porostlého popínávkami rostlinami
 - 4
 - 5 Doplnění přístřešku na komunální odpad 4 papelnice. Dojde k doplnění střechy nad vstupem do kotelního západním směrem, úprava stávající opěrné zdi a provedení vyvýšení podlahy. Materiálové provedení dle stávajícího stavu - beton, dřevo, falcovaný plech
 - 6 Krytá pergola z dřevěných lepených prvků, zastřešená hliníkovou elavídanou lamelovou střechou
 - strom určený ke skácení
- pozice a) kroucená vrba / 2 kmeny / - obvod 52 a 80cm
pozice b) lípa srdčitá - obvod 135cm
pozice c) třešň - obvod 65cm
- nová výsadba - JAVOR MLEČ - 4KS, kulovitá koruna

NOVOSTAVBA OBJEKTU
ZKAMOVANÁ PLOCHA: OBJEKT: 653M2
OCESTAVANÝ PŘESTŘEH: OBJEKT: 653M2
POČET NADZEMNÍCH PODLAŽÍ: 3
POČET PODZEMNÍCH PODLAŽÍ: 0
MAX. VÝŠKA OBJEKTU: 11,98M (od ±0,00)
MAX. VÝŠKA ČELNOSTU: od upraveného terénu (nejvyššího) 13,0M

LEGENDA ZNAČEK

- ZAMĚŘENÝ PRŮBĚH METALICKÉHO KABELU
- NEZAMĚŘENÝ PRŮBĚH METALICKÉHO KABELU
- ZAMĚŘENÝ PRŮBĚH OPTICKÉHO KABELU (SOUBĚH OPTICKÉHO A METALICKÉHO KABELU)
- STÁVAJÍCÍ HTL-PLINOVOD
- STÁVAJÍCÍ STL-PLINOVOD
- PODZEMNÍ VEDENÍ NN DO 1kV
- NADZEMNÍ VEDENÍ NN DO 1kV
- STÁVAJÍCÍ KANALIZACE
- NOVÉ PŘÍPRAVENÉ KANALIZACE VEDOUcí DO OBEČNÍ ČOV
- STÁVAJÍCÍ VODOVODNÍ ŘAD
- STÁVAJÍCÍ VŘÍCHNÍ VEDENÍ TELEFONNÍHO A DATOVÉHO KABELU FIRMY ZAS a.s.
- STÁVAJÍCÍ ELEKTRO PŘÍPOJKA PRO ZÁMEK - ZRUŠENA
- NOVÁ ELEKTRO PŘÍPOJKA V MÍSTĚ STÁVAJÍCÍ (ŘEŠENO V SAMOSTATNÉM PROJEKTU ČEZ a.s.)
- AREÁLOVÝ ROZVOD NN PRO NOVOSTAVBU
- NOVÁ KANALIZACE-DEŠŤOVÁ K0200 - NÁPOJENO DO NADRŽE PRO DALŠÍ VYUŽITÍ / SPLACHOVÁNÍ WC, PRADELNA /
- NOVÁ KANALIZACE-DEŠŤOVÁ K0200 - NÁPOJENO DO NADRŽE PRO DALŠÍ VYUŽITÍ / SPLACHOVÁNÍ WC, PRADELNA /
- NOVÁ VODOVODNÍ PŘÍPOJKA PE33 (PITNÁ VODA)
- NOVÁ KANALIZACE-DO OBEČNÍ ČOV K0200 - REALIZOVANÁ
- NOVÝ AREÁLOVÝ ROZVOD PLYNU (NÍZKOTLAK) DN 50 - PŘÍPRAVA, BUDĚ PROVEDENA REVIZE A TLAKOVÁ ZKOUŠKA. NEBUDĚ NÁPOJENO NA PLYNOVODNÍ ŘADII
- NOVÁ PŘÍPOJKA UŽITKOVÉ VODY PE32
- nové oplocení na betonové opěrné zdi - drátěné, s obdélkovými oky, výška 1,8m. Plot bude pokryt stálezelenými popínávkami rostlinami - délka celkem 790m
- NOVÁ OPĚRNÁ ZIDKA
- LAMPA NOVOHO VEŘEJNÉHO OSVĚTLENÍ - DVŮR
- "CHRAŇKOVÝ" PRO SLABOPROUDÉ ROZVODY
- SONDY IG PRŮZKUMU

BUDOVY DOPORUČENÍ MINIMÁLNÍ VZDÁLENOSTI KŘÍŽENÍ A SOUBĚHU INŽENÝRSKÝCH SÍTÍ DLE ČSN 73 6005 PŘED ZAPOČETÍM VÝKOPOVÝCH PRACÍ BUDOV VYTÝČENY VEŠKERÉ STÁVAJÍCÍ INŽENÝRSKÉ SÍTĚ

± 0,0 (1.NP) = 546,00 B.p.v.

ZODPOVĚDNÝ PROJEKTANT		VYPRACOVAL		<div>STAVO</div> <div>THERM</div> <div>PROJEKCE</div>	
ING. KŘEHLÍK		ING. KŘEHLÍK			
OBEC: VĚŽ		KRAJ: VYSOČINA			
INVESTOR: Kraj Vysočina, Žižkova 1882/57, Jihlava				STUPEŇ:	DSP
DOMOV VE VĚŽI – NOVÁ BUDOVA				DATUM:	1/2023
C) SITUACE VÝKRESY				ZAK. ČÍSLO:	21 013/3
VÝKRES:				MĚRITKO:	č.v.
KORDINAČNÍ SITUACE				1:250	C.3